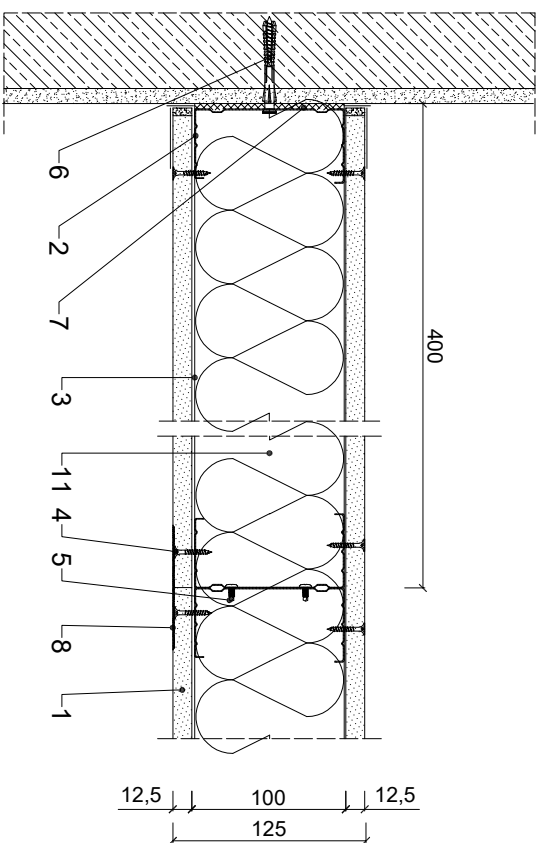
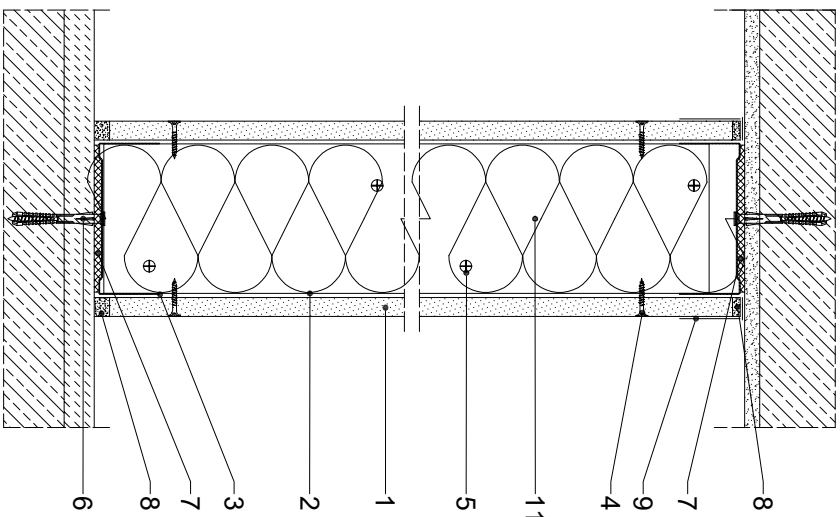


## Parametry techniczne



KLASA ODPORNOŚCI OGNIOWEJ EN <sup>1)</sup>	GRUBOŚĆ	MASA	Maksymalna wysokość <sup>2)</sup>		PŁYTY GIPSOWO-KARTONOWE GIPS PRO (4PRO <sup>3)</sup> )	RODZAJ PROFILU RIGIPS	WYPEŁNIENIE WELNA MINERALNA
	G [mm]	M [kg/m <sup>2</sup> ]	H [mm]				
EI 15 <sup>1)</sup> REI 15 <sup>2)</sup>					vp A lub Hydro vp H2 gr. 1x12,5 mm		Wetna <sup>3)</sup> gr. 50 mm (100mm) <sup>4)</sup> ISOVER Aki-Plyta / Akuplat + lub Polterm Uni
EI 30 <sup>1)</sup> REI 30 <sup>2)</sup>	125	29	6500		Fire vp F, Fire+ vp DF lub Fire+ Hydro vp DFH2 gr. 1x12,5 mm	2XCW/UW 100 ULTRASTIL	
EI 60 <sup>1)</sup> REI 60 <sup>2)</sup>					Fire+ vp DF lub Fire+ Hydro vp DFH2 gr. 1x12,5 mm		Wetna <sup>3)</sup> gr. 50 mm (100mm) ISOVER Polterm Uni

[illegible]

Zapotrzebowanie materiałowe na 1m<sup>2</sup>

MATERIAŁ	ZUSZCZEGÓŁY
1	Płyta gipsowo-kartonowa RIGIPS PRO 4(Pro) typ A-Hydro typ H2, Fire typ F, Fire+ typ DF lub Fire+ Hydro DFH2, gr. 12,5 mm
2	Profil Rigips CW 100 UL TRASTIL
3	Profil Rigips UW 100 UL TRASTIL
4	Wkręt Rigips TN 25 co 250 mm
5	Wkręt Rigips "pchleka" 3,9x11mm co 500mm (młankowo)
6	Kolek rozporowy min Ø 6 co max. 1000 mm
7	Taśma uszczelniająca piankowa Rigips szer. 95 mm
8	Masa szpachlowa konstrukcyjna RIGIPS- VARIO, Premium Light, Q1 Zaczyna, SUPER
9	Taśma spoinowa Rigips
10	Masa szpachlowa wykończeniowa RIGIPS- Premium Light, Profikix Finish Plus, Q2-Q3 Kończy, GOTOWA Q2-Q3 Kończy lub SUPER
11	Wetna mineralna szkłana lub skalna np. ISOVER Aku-Płyta / Acuplat + lub Polterm Unif

Nakłady materiałowe mają charakter przybliżony i nie zawierają odpadów



Saint-Gobain Construction Products Polska Sp. z o.o.  
Biuro RIGIPS w Warszawie  
ul. Cyberek 9, 02-677 Warszawa  
Biuro Doradztwa Technicznego: 800 163 121  
E-mail: doradcy.techniczni@saint-gobain.com  
rtpgs.pl  
BDO 000006702

Objekt:			
Lokalizacja:			
Tytuł rysunku:			
Ściana działowa Rypbs 3.40.034			
klasa odporności ogniowej E(REI) 15, 30 lub 60			
Data:	Skala:	Nr detalu:	Opisownik:
	1:5	3.40.034	